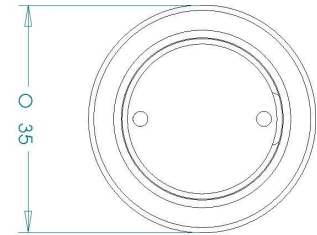
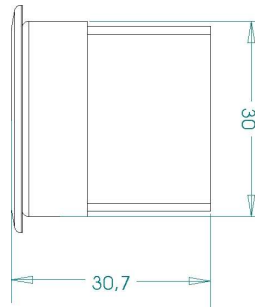


ENSPOTH4



Descrizione / Description

- **Corpo in Alluminio / Aluminum body**
- **Alimentazione 350mA / Supply 350mA**
- **Spot con lente da 30° / Spot with lens from 30°**
- **Comprende ghiera di fissaggio / fastening metal ring included**
- **50.000 ore di vita stimate mantenendo la temperatura del Tc < 70° / 50,000 hours of life estimated (maintaining the temperature of the Tc < 70°)**
- **Invertire la polarità può danneggiare il modulo a LED / To invert the polarity can damage LED module**

Dati tecnici / Technical Detailed

Codice Prodotto	Numero LED	Alimentazione	Potenza Nominale @350mA	Tc °C @350mA	Ta °C	Alimentatori Compatibili
1200 ENSPOTH4	1	350mA	1,2W*	60	-20 / + 40°	ERC 698953 ERC 698961 ERC 698971

*Per il LED rosso la potenza nominale è di 0,9W @350mA

Dati per Colore / Color data

Colore	LED	Codice Colore Color Code	Lunghezza d'onda Wavelength(nm)	Corrente Massima Max current (mA)	Temperatura di colore Color Temperature (K)	Viewing Angle(°)	Min. Flux @350mA (lm)
Bianco Freddo / Cold White	Cree® Xlamp (B0)	B10	-	1000mA	~ 6500K	90°	100 – 107
Bianco Caldo / Warm White		B11	-	700mA	~ 3000K	90°	62 – 67,2
Bianco Naturale / Natural White		B12	-	700mA	~ 4100K	90°	73,9 – 80,4
Bianco Freddo Low / Cold White Low		B14	-	500mA	~ 6500K	90°	62 – 67,2
Rosso / Red		RO0	620 - 630	700mA		90°	30,6 – 49,8
Verde / Green		VE0	520 - 535	500mA		100°	51,7 – 67,2
Blu / Blue		BL0	465 - 475	500mA		100°	18,1 – 23,5

Codici d'ordine / Order codes

CAVI DI COLLEGAMENTO / connections cable

Cavi Lunghezza 250mm in teflon

1200ENSPOTH4 - B12

COLORE / COLORS

B10 - Bianco Freddo / Cold White
 B11 - Bianco Caldo / Warm White
 B12 - Bianco Naturale / Natural White
 B14 - Bianco Freddo Low / Cold White Low
 RO0 - Rosso / Red
 VE0 - Verde / Green
 BL0 - Blu / Blue

MODELLO / model _____

COLORE / colors _____