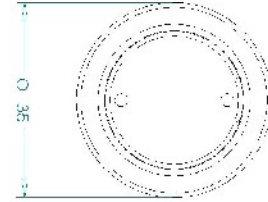
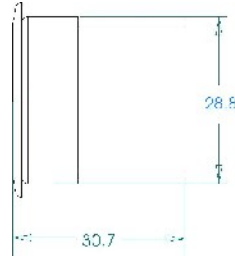


# EN SPOT H4 RGB FC



Dimensioni in mm / Dimension shown in mm



SEOUL SEMICONDUCTOR

Spot 1 LED RGB Full Color Seoul® P5 con lente da 30°  
1 RGB Full Color Seoul® P5 LED spot

Corpo in alluminio da incasso  
Aluminium body

6 Cavi unipolari lunghezza 25 cm  
One pole 25 cm connecting cables

Alimentazione con corrente costante 350 mA per colore  
Power supply with stabilished output current 350 mA for each color

Ghiera di fissaggio inclusa  
Fixing ring included

- high power LED
- collegamento tramite cavi unipolari / connection by one pole cables
- richiede montaggio con sistema di dissipazione del calore (11 °C/W) / cooling required
- lente 30°

**Note:**

- invertire le polarità può danneggiare il modulo LED / reversing the polarity may cause damage to the LED module
- diversi colori possono essere ottenuti tramite il controllo selettivo dei colori verde, rosso e blue / different colours can be produced by selective control of green, red and blue.

## Dati scheda / Module data

Codice	Numero LED	Corrente nominale	Potenza Nominale	tc Max	ta
Code	LED	Nominal Current (mA)	Max Power (W)	(°C)	(°C)
1200 EN SPOT H4 – RGB FC	1	350	3,3	80	-40 / +50

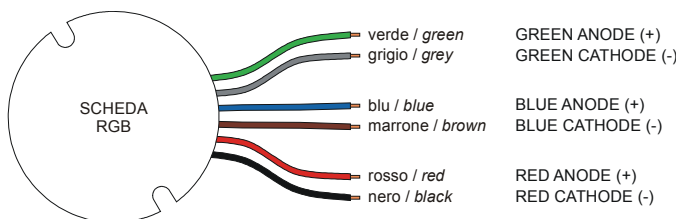
tc Max: temperatura massima consentita rilevata sul punto di saldatura del LED / maximum body temperature tested on the LED soldering point

## Dati per colore / Color data

Colore	Lunghezza d'onda	Flusso Luminoso Tipico	Flusso Luminoso Globale	Massima Tensione	Corrente nominale	Potenza Nominale	Angolo Luminoso
Color	Wavelength (nm)	Typ. Luminous Flux (lm) @ 350 mA	Typ. Luminous Flux (lm)	Maximum voltage (V) @ 350 mA	Nominal Current (mA)	Max Power (W)	Lighting angle (°)
Rosso / Red	622	6,8		2,5	350	0,9	130°
Verde / Green	533	38	78 (58 *)	3,4	350	1,2	130°
Blu / Blue	460	32		3,7	350	1,2	130°

(\*) in riferimento alla combinazione di corrente per ottenere il bianco: R: 170 mA, G: 370 mA, B: 150 mA / Reference white balance current condition (I<sub>r</sub>=R:170, G:370, B:150 mA)

## Schema Collegamento / Connections



Connessioni:  
Utilizzare sempre la connessione SERIE tra 2 fino al massimo di 6 faretti